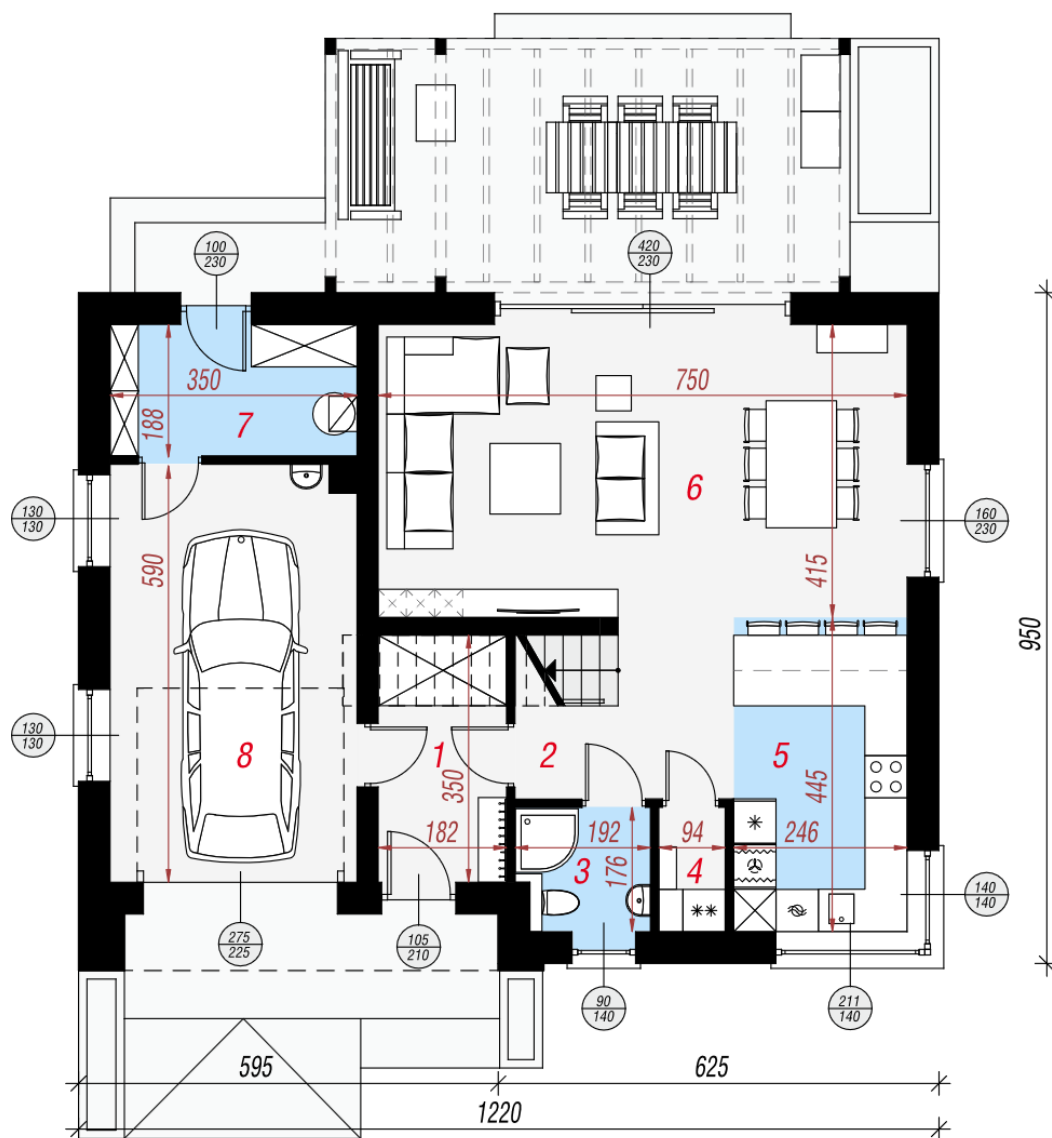
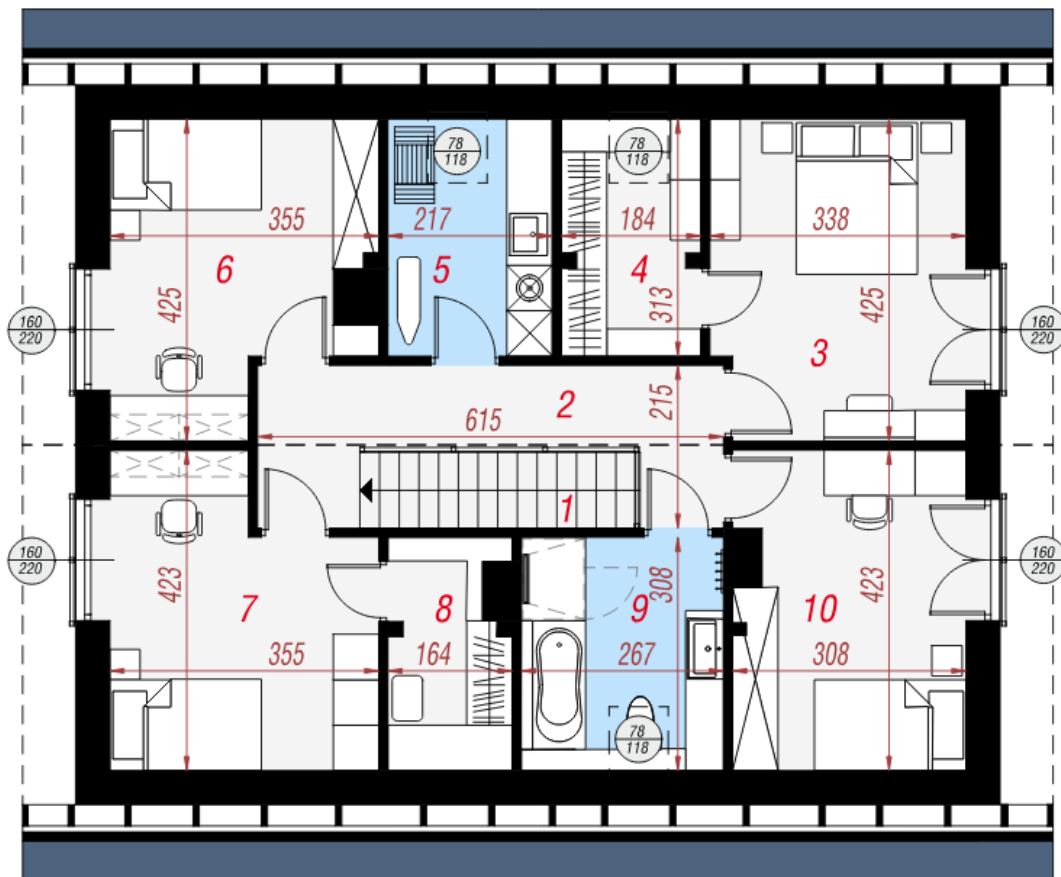


## Dom nr 6



Pomieszczenie	Metraż [m <sup>2</sup> ]	
Parter	83,62	(84,82)
1. Wiatrołap	4,96	(6,16)
2. Hol	5,96	
3. Łazienka	3,09	
4. Spiżarnia	1,55	
5. Kuchnia	10,92	
6. Salon + Jadalnia	30,66	
7. Kotłownia	6,30	
8. Garaż	20,18	



Pomieszczenie	Metraż [m <sup>2</sup> ]	
Poddasze	76,87	(88,83)
1. Schody	3,82	
2. Korytarz	9,27	
3. Pokój	11,87	(13,73)
4. Garderoba	4,49	(5,49)
5. Pralnia	5,40	(6,58)
6. Pokój	10,40	(12,35)
7. Pokój	10,78	(12,73)
8. Garderoba	3,59	(4,47)
9. Łazienka	6,54	(8,00)
10. Pokój	10,71	(12,39)

**Powierzchnia domu: 134,01 m<sup>2</sup>**

**Powierzchnia garażu: 20,18 m<sup>2</sup>**